

## 产品数据表

产品名称：LED软灯条裸板灯条连接器-8mm宽单色灯带配件

规格系列：QJ-SR8BB-2 QJ-SR8XB-2 QJ-SR8BXB-2



本系列产品申请国内专利，仿制必究

## 产品特点

1. 快速连接灯条，免焊，剪断灯条可直接连接。
2. 使用方便，安装简单易懂，连接任何12-24V低压电源。
3. 任意长度灯条可剪断来方便连接，连接快捷安全。
4. 改良传统工艺焊接技术，降低传统人工成本。
5. 可实现在安装灯条时的多样化，多角度的延伸连接，解决安装灯条放置位置的局限性。
6. 维修快捷方便，可随意快速更换坏死的灯条。

## 产品数据表

---

### 技术与参数

#### 原材料与表面处理

**壳体**—环保塑料尼龙66 UL 94V-0

**接触片**—环保五金材料高精度铜

**接触片表面处理** - 环保电镀纯锡

---

### 电气性能

**额定电压:** 12-24V      **额定电流:** > 4A      **外壳耐温:** > 80度

**外体耐寒:** 零下40度      **工作环境:** 防潮通风0-60度环境

## 使用与安装教程

1. 首先当你拥有LED灯带专用连接器的同时，并核对连接器是不是你需要安装的型号和被使用的灯条规格型号所匹配。

2. 检查你的电源是否已经断电，请勿在电源没有关闭的状态下工作或安装本连接器。

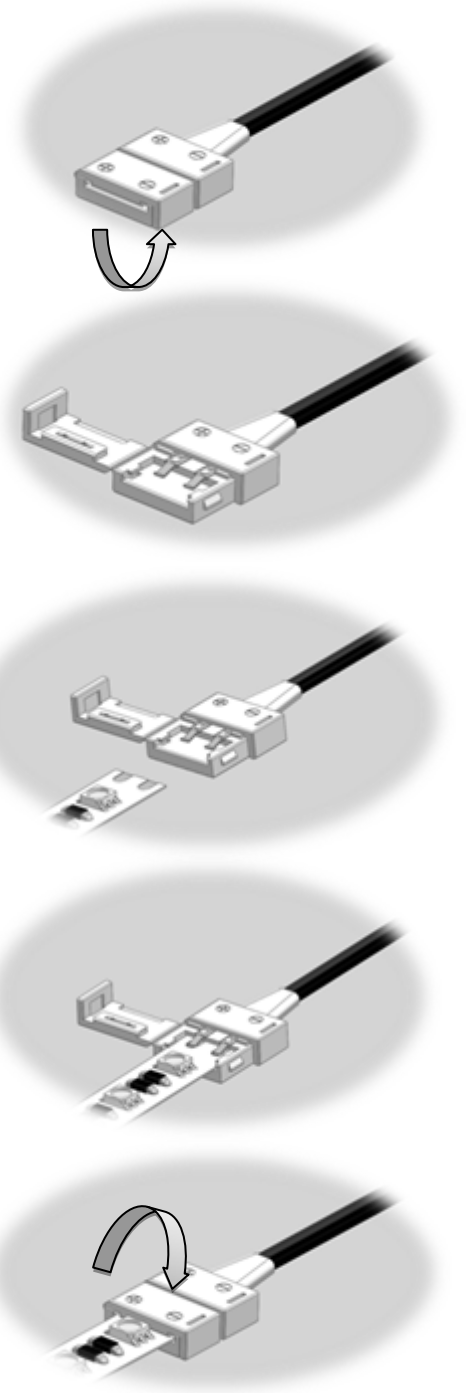
3. 请确认LED裸板软灯带的正负极是否对应连接器的正负极方向一致，接下来请从侧部扣开连接器的盖子。

4. 操作了以上的步奏后，再一次注意检查连接器与裸板灯带是吻合（包括正负极），接下来需要灯带的与连接器的连接，在开启盖子状态下，去掉灯带背部3M胶隔离纸，插进被使用的灯带按图片的指示方向压进连接器。保证连接器接触针已经接触灯带的焊盘。

**注意！** 插进灯带的正确方向，灯带带灯珠面朝上插进。

5. 最后关闭后盖，完成安装（建议使用工具）

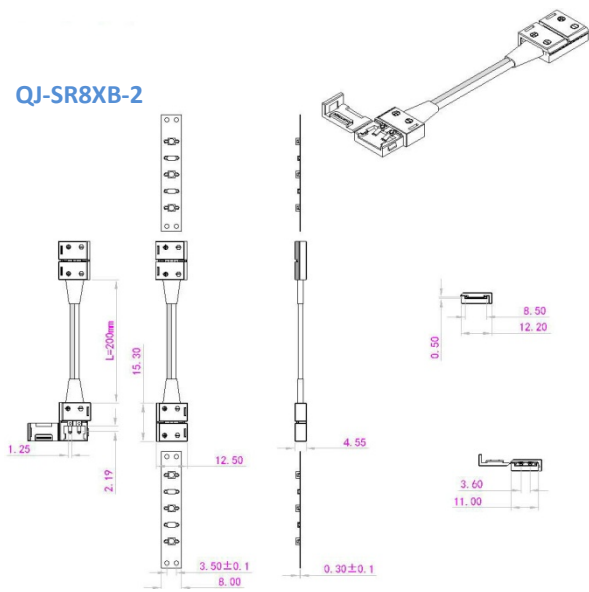
**注意：** 确认盖子是否已经固定，拉动灯带是否已经锁住  
检查整体各项安装是否到位。



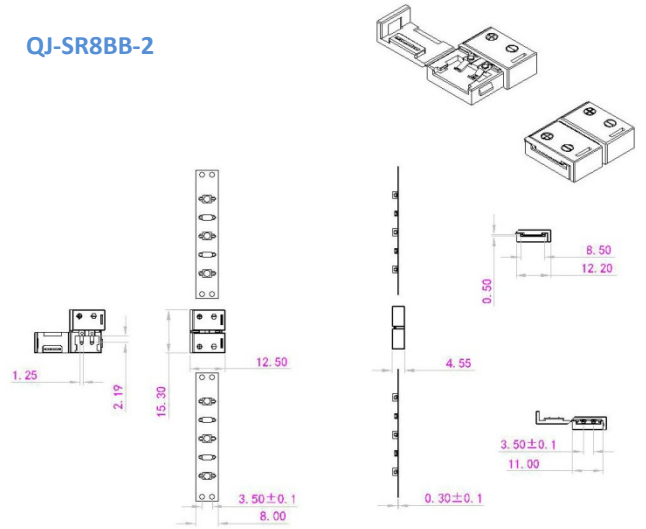
技术与参数

工程尺寸图纸

QJ-SR8XB-2

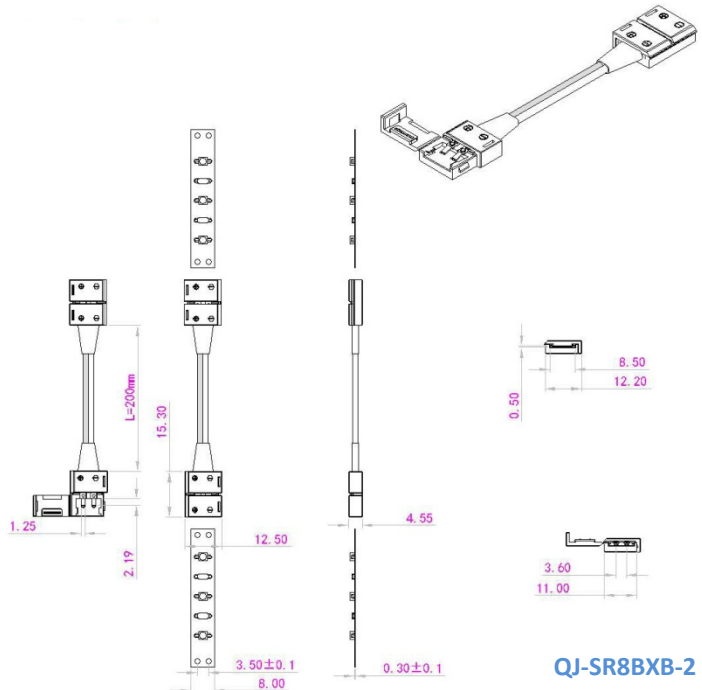


QJ-SR8BB-2



线材规格：标配线材外AWG22  
(可定制其他型号线材)

单位：毫米



QJ-SR8BxB-2

## 产品数据表

---

### 物流数据

产品描述 --- LED单色8mm宽软灯条连接器

包装单位（件/单位） --- 100PCS/袋 6000PCS/箱

尺寸（长 x 宽 x 高） ---- 47cmx41cmx29cm

体积毛重---

这里所提到的产品代表最小订购数量。一个整件包装含有一个或多个单一产品。请您在下单时，按一个或多个整件数下单。

---

### 免责声明

更改恕不另行通知。遗漏错误不承担任何责任。总是确保使用最新的信息。